

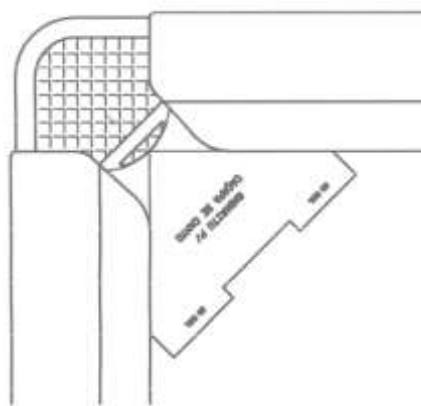
CONFEDERAÇÃO BRASILEIRA DE BILHAR E SINUCA

USO DOS GABARITOS PARA CAÇAPAS

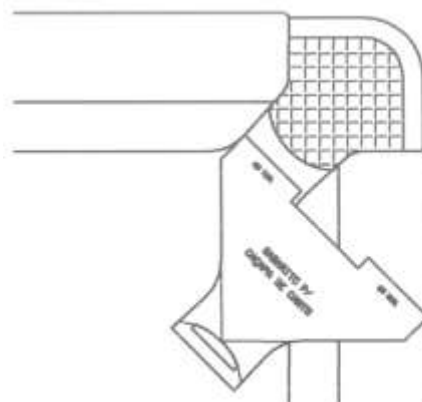
O Regulamento dos Esportes do Bilhar contém em seus anexos instruções para a construção dos gabaritos para caçapas de mesas de Sinuca, Sinuca Mista e Snooker.

As imagens seguintes mostram a forma de uso dos gabaritos para caçapas "de canto" e "de centro", orientando a produção de novas mesas e atendendo a necessidade de modificação das curvaturas e bicos de tabelas em mesas com padrões antigos, indesejados às necessidades das regras, para permitir resultados dentro do padrão internacional.

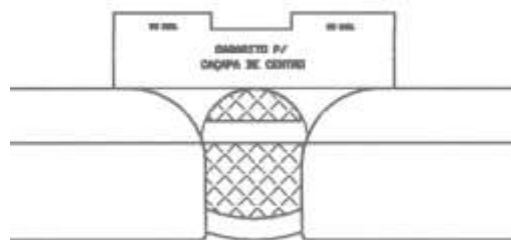
Os gabaritos permitem dar às tabelas os cortes, medidas, curvaturas e ângulos necessários ao novo padrão. Possibilitam também aos organizadores de eventos e aos árbitros conferir o padrão das mesas oferecidas para os jogos oficiais, de maneira simples, rápida e eficiente.



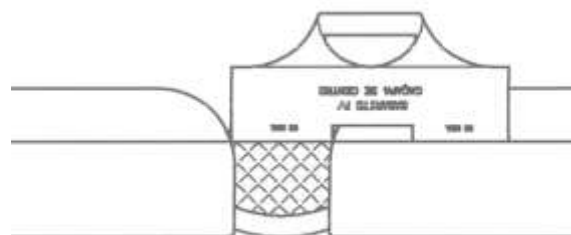
1. Alinhado com os limites internos das tabelas, o gabarito de canto verifica todos os detalhes das caçapas. É de vital importância a exatidão da curvatura nas laterais internas, delineando os "bicos" das tabelas e "abrindo" para dentro das caçapas. A curvatura da pequena "janela" mostra o ângulo e o ponto correto do corte da pedra, na linha de caída de bola.



2. Nessa posição o ressalto de 80 mm no gabarito mostra a largura mínima das caçapas de canto. O outro ressalto, de 85 mm, limita a abertura máxima, que é a recomendada.



3. Na posição mostrada o gabarito para caçapa de centro define seus detalhes.



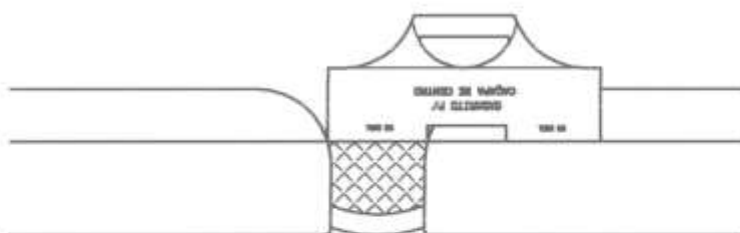
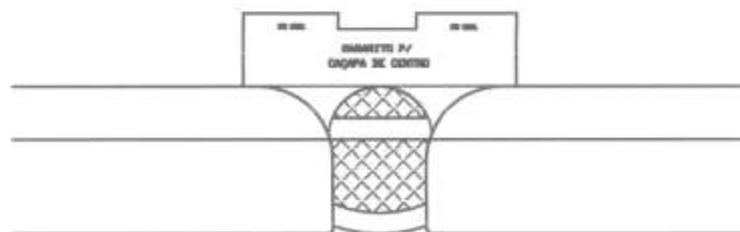
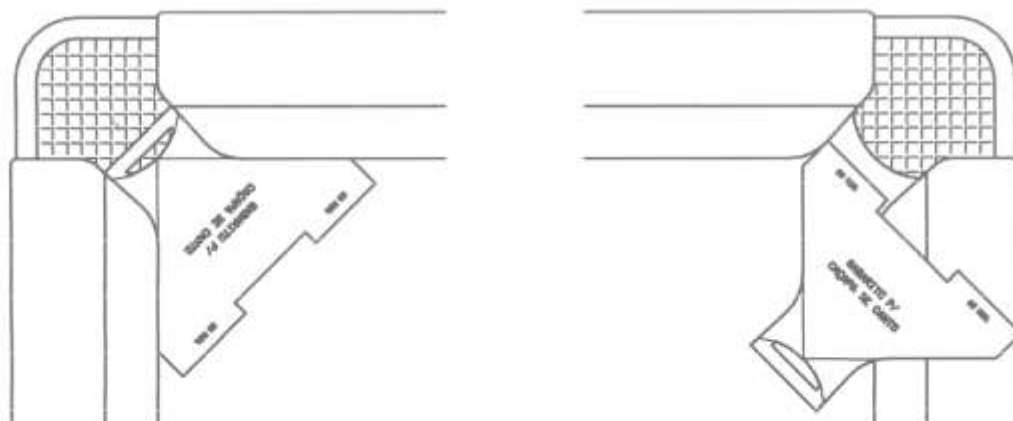
4. O ressalto de 90 mm no gabarito da caçapa de centro mostra a abertura mínima. O outro, de 95 mm, identifica a abertura máxima, que é a recomendada.

Brasília, 29 de março de 2008

Confederação Brasileira de Bilhar e Sinuca

CONFEDERAÇÃO BRASILEIRA DE BILHAR E SINUCA

AMPLIAÇÃO DAS IMAGENS MOSTRADAS NA FOLHA ANTERIOR (Anexo do Regulamento dos Esportes do Bilhar)



ANEXO "P" USO DOS GABARITOS

DESENHO SEM ESCALA

Eng. A. Yarmalavicius (Sorocaba S. P.)